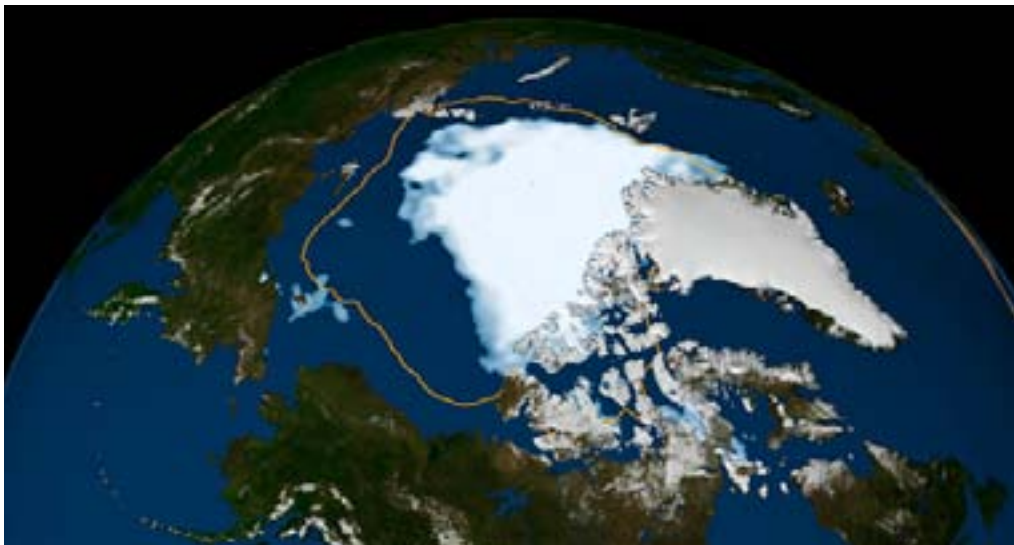


PLANETE 12 septembre 2012

Le mot du jour :  
arctique

## Pourquoi la banquise fond-elle de plus en plus ?

La banquise située en Arctique, au pôle Nord, a de nouveau atteint un triste record. C'est la deuxième fois depuis 1979 qu'elle fond autant : en 2007 et cette année. C'est-à-dire depuis que les satellites observent et mesurent chaque jour son étendue. Explications.



Sur cette photo de la NASA, l'agence spatiale américaine, tu peux voir ce qui se passe sur la banquise : la masse blanche, c'est la banquise actuelle, et la ligne jaune représente la surface qu'elle occupait, entre 1979 et 2010, en été. (© Photo/NASA)

### L'actu du jour :

La **banquise**, ces gros blocs de glace que l'on trouve dans l'océan, au pôle Nord (Arctique) et au pôle Sud (Antarctique), se forme durant l'hiver polaire. Quand vient l'été en Arctique, une partie de la banquise fond et une autre se brise en mille morceaux. Depuis quelques années, la fonte des glaces s'est accélérée et chaque été, elle est plus importante que l'été précédent.

Certains spécialistes pensent même que d'ici 10 à 20 ans, la banquise pourrait disparaître totalement chaque fin d'été.

### Pourquoi la banquise fond-elle de plus en plus ?

Tu as déjà sûrement entendu parler des **dérèglements climatiques** de notre planète. Depuis plusieurs dizaines d'années, la température de l'air et des océans augmente. L'une des conséquences de ce phénomène est la fonte des glaces : la banquise est de plus en plus fine et de moins en moins étendue. L'homme, en rejetant dans



## PLANÈTE 12 septembre 2012

l'atmosphère des gaz (comme ceux des usines ou des voitures), serait le principal responsable de ce réchauffement climatique. Pour autant, **l'homme n'est pas le seul responsable**. Depuis toujours, la Terre subit des changements climatiques : elle alterne entre des réchauffements et des refroidissements du climat, pouvant parfois durer plusieurs milliers d'années.

### Quelles sont les conséquences de la fonte des glaces en Arctique ?

La fonte des glaces est préoccupante, tant pour **l'environnement** que pour les animaux. Car la banquise est un habitat naturel pour de nombreux mammifères comme les ours polaires, les otaries ou encore les phoques. Leur survie est aujourd'hui menacée par la fonte des glaces.

Mais pour certains, **la disparition des glaces** l'été offre de bons côtés : les navires marchands pourraient circuler et ne seraient plus obligés de faire de longs détours pour éviter ou contourner la banquise. De plus, les fonds de l'océan Arctique sont riches en pétrole. Et sans glace, le pétrole (l'essence) serait plus facilement accessible.

Mais ces activités comportent de grands risques comme les **marées noires**, par exemple, très polluantes pour l'environnement. C'est pourquoi des organisations de protection de la nature telles que Greenpeace se battent pour que l'Arctique devienne une zone protégée, comme l'Antarctique, où toutes les activités dangereuses pour l'environnement seraient interdites !

### LE MOT DU JOUR :

Le mot vient du grec « arktikos » qui signifie « **ours** » en français. Car dans le ciel, les constellations de la Grande Ours et de la Petite Ours donnent la direction du nord. L'Arctique désigne donc les régions situées au pôle Nord constituées essentiellement de glace. L'Arctique n'est pas un continent, comme l'Europe, l'Asie ou l'Antarctique, situé lui au pôle Sud. On parle aussi de l'océan Arctique.

### POURQUOI EN PARLE-T-ON ?

Parce que la NASA – l'agence spatiale américaine – a publié une photo de l'océan Arctique (voir le mot du jour), prise à la fin du mois d'août par un satellite.

### LE QUIZ DU JOUR

#### 1. Que trouve-t-on au pôle Sud ?

- L'Antarctique.
- L'Arctique.
- La Sibérie.

#### 2. Qui a publié la photo ?

- L'agence spatiale européenne.
- L'agence spatiale française.
- L'agence spatiale américaine.

#### 3. Qu'indique la constellation de la Grande Ours ?

- Le sud
- Le nord.
- L'ouest.