

Je m'appelle : -----

Aujourd'hui -----

----- je visite une galerie d'art contemporain.



Ici sont présentées des expositions { permanentes  
temporaires

Cherche à l'entrée de l'exposition.

Quel est le titre de l'exposition ? -----

Barre ce qui est faux.

Les artistes exposés ont quelque chose en commun :

- Ils sont tous morts.
- Ils sont tous vivants.
- Ils viennent du même pays.

Si oui de quel pays viennent-ils ?

Ils viennent du -----

Christine RICHARD CPAV

Dans cette exposition :

- Cherche dans l'exposition les toiles représentées ci-dessous.
- Trouve leur titre, leur auteur et la date à laquelle elles ont été réalisées et remplis le tableau.
- Dessine les objets technologiques que tu vois sur chaque toile.



Artiste	
Titre	
Date	
Je dessine des objets technologiques	



Artiste	
Titre	
Date	
Je dessine des objets technologiques	

Les objets technologiques sont-ils de la même époque sur cette toile ?

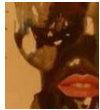
OUI – NON

Christine RICHARD CPAV

Cherchez les éléments suivants dans l'exposition et complétez le tableau suivant :

Élément de l'œuvre	Détail ou dessin de l'élève	Auteur, Titre et date
Des lunettes de soleil	 	<hr/> <hr/> <hr/> <hr/>
Un chapeau		<p>Pierre Bodo <i>Sapeur de marque</i> 2010</p>
Des chaussures		<p>Pierre Bodo <i>Matswapanga</i> 2010</p>
Un bec d'oiseau		<hr/> <hr/> <hr/> <hr/>

Dessine un personnage fantastique à partir des éléments reproduits, ajoute plusieurs yeux, des bouches, des fils électriques, une ampoule et d'autres éléments technologiques.



## LEXIQUE :

**Galerie contemporaine** : Lieu culturel où l'on expose des artistes toujours vivants. C'est aussi le lieu où l'on peut acheter des œuvres d'art.

**Exposition permanente** : Ensemble d'œuvres qui restent toujours exposées dans le lieu culturel. Souvent on parle de collection dans un musée.

**Exposition temporaire** : Exposition qui n'a lieu que pendant un temps déterminé.

**Dptyque** : est une œuvre composée de deux parties qui se complètent ou dont deux sujets se regardent. Pour un triptyque il y a trois parties.

**Photomontage** : Assemblage et collage de plusieurs parties de photographies sur une seule image.

**Technique mixte** : L'artiste a utilisé différents médiums (encre, pastel, acrylique...) pour réaliser son œuvre.

**SAPE** : Société des **A**mbianceurs et **P**ersonalités **E**légantes. C'est ce que l'on veut montrer avec exubérance : le paraître

**Vanité** : est une représentation symbolique de la mort. Elle permet aux artistes de réfléchir à leur propre mort.

